

#### Especificaciones Generales

**Vías / Posición** 2/2- Vías Normalmente Cerrada - Acción Directa

**Conexión** Rosca Hembra 1/8"NPT - Entrada / Salida

**Orificio** Ø3,5 mm - (KV 0,31) Fator de Flujo

**Veda** Elastômero de Fluorcarbono (Viton)

**Cruje de Presión** Min.0 PSI / Max.150 PSI

**Cuerpo** Latón (ASTM B16)

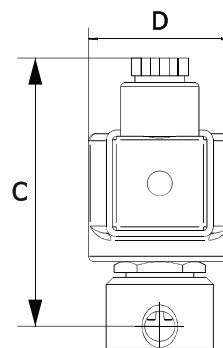
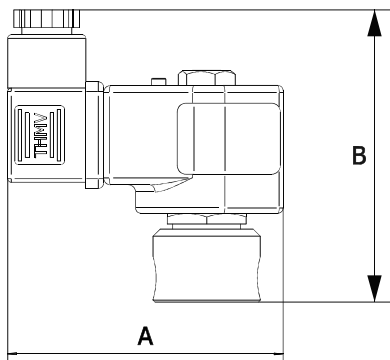
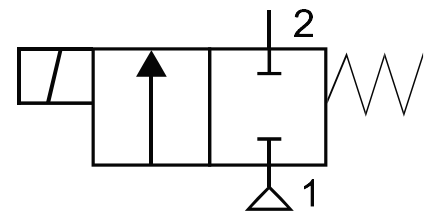
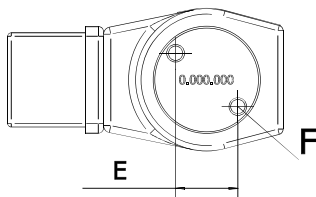
**Aplicación** Óleos la alta temperatura (100 la 150 °C), óleo de silicone y graxas, aire, GLP, GNV, lubricantes a la base de Di-Ester, Oxígeno, Agua y vapor

\*Otras aplicaciones consultar compatibilidad.



#### Especificaciones Eléctricas

Productos	Propiedad Eléctricas		
Código 1/8"NPT	Voltaje	Potencia	Conexión
13544	12 Vcc	17 Watts	DIN 43650A
13545	24 Vcc	17 Watts	DIN 43650A
13546	24 V 50/60 Hz	20 Watts	DIN 43650A
06334	110/127 V 50/60 Hz	20 Watts	DIN 43650A
06338	220/240 V 50/60 Hz	20 Watts	DIN 43650A



Conexión	A	B	C	D	E	F
1/8"NPT	77.5 mm	41.1 mm	37.7 mm	40.0 mm	17.5 mm	Num.10-24 UNC
	3.05 in	1.62 in	1.48 in	1.58 in	0.69 in	